

Bürgerversammlung Brokdorf 2030

Ideen und Potenziale

23. Januar 2019 - Ergebnisse



Grundtenor der Bürgerversammlung: Brokdorf an der Elbe

Wir leben gern hier direkt am Elbdeich.

Unsere Potenziale sind die tolle Deichlage, die Marschenlandschaft und unsere Dorfgemeinschaft.

Brokdorf hat ein attraktives Angebot. Wir sorgen uns darum, dass die Zukunftsfähigkeit unserer Gemeinde durch die Produktionseinstellung des Kernkraftwerkes Ende 2021 gefährdet wird.

Wir sehen die Landes- und Bundespolitik in der Pflicht, uns und die Wilstermarsch bei unserem Strukturwandel zu unterstützen!

Inhalt

1. Zusammenfassende Empfehlungen RegionNord

Anlage

Anlage 1: Ergebnisplakate - Plakate der Arbeitsgruppen

Anlage 2: Einführungsvortrag RegionNord

1. Zusammenfassende Empfehlungen RegionNord

Erläuterung zu den Empfehlungen

Die Bürgerversammlung als Beteiligungsangebot an die Bürger/ -innen kam gut an. Die Teilnehmer schätzen es, beteiligt zu werden. Einige sind interessiert, sich auch weiter in Themen einzubringen.

Alle Stichpunkte sind in der Anlage 1 dokumentiert. RegionNord unternimmt in diesem Abschnitt den Versuch wichtige Punkte herauszustellen und Weiterführungsansätze aufzuzeigen.

Dies sind dann sicherlich noch zu viele Ansätze, um alle Themen gleichzeitig und sofort weiterzubearbeiten. Die Gemeindevertretung wird hier eine Gewichtung vornehmen müssen. Auch sind gewiss nicht alle Empfehlungen von RegionNord richtig und präzise genug. Hier fehlt sicherlich die entsprechende Inhaltstiefe für die teilweise komplexen Themen nach einer nur dreistündigen Moderation.

Entwicklungsansätze I – schon in Umsetzung befindlich

Maßnahmen	Stichpunkte/ Weiterführung
Baugebiet	mit 28 Wohneinheiten 2019 am Markt
Straßensanierung Brokdorf-St. Margarethen	Gute Kommunikation mit den Bürgern zur Zeitplanung und zu Einschränkungen in der Mobilität
Freibadsanierung und -modernisierung	
Gewerbegebiet	Gespräche mit neuen Nutzern laufen
WLAN-Netz	Aufbau von 5 Hotspots in Umsetzung
Kernkraftwerk	<u>Produktionseinstellung</u> 31.12.2021, Rückbau bis 2039
<p>Kreisweites Projekt „Neues Leben auf alten Höfen“ Beratung zur Umnutzung landwirtschaftlicher Bausubstanz (AG Flächenentwicklung/ Infrastruktur)</p>	

Entwicklungsansätze II

Ideen	Stichpunkte/ Weiterführung
Langfristige Finanzierung unserer Grundversorgungsangebote	Langfristiges Finanzierungskonzept zur Unterhaltung der Grundversorgungseinrichtungen unter Einbezug der kommunalen Einnahmen, des Gemeindevermögens und der Möglichkeiten der Stiftung erarbeiten und kommunizieren. Kommunikation mit den Bürgern zum „Machbaren“
Weiterführung der Kommunikation mit den Bürgern	<ul style="list-style-type: none"> • Regelmäßige Mitwirkungsveranstaltungen • Weiterführung der Beteiligung in einem Ortsentwicklungskonzept möglich!
Altgebäude nutzen (Hofanlagen außerorts; zu groß gewordene Einfamilienhäuser)	<ul style="list-style-type: none"> • Aktuelle finanzielle Unterstützung der Gemeinde für den Neubau im Neubaugebiet auf Altgebäude erweitern • Investive Förderung von Umnutzungen ldw. Bausubstanz interkommunal über das Projekt „Neues Leben auf Höfen“ über Ortsentwicklung fordern oder im Rahmen eines Ortsentwicklungskonzeptes speziell die Maßnahmen in Brokdorf zum Maßnahmenbündel zusammen stellen?!
Ärztliche Grundversorgung	Interkommunal für die Wilstermarsch an einer gemeinsamen Lösung arbeiten: Ärztehaus, Mobilitätsangebot, arztentlastende Maßnahmen durch „neue Form“ von Gemeindegewestern
Strandlage nutzen	Mit Bürgern und unter Einbindung der Unteren Naturschutzbehörde Entwicklungsmöglichkeiten und Unterhaltungskonzept im Strandbereich vom Freibad bis zum nördlichen Dorfeinde prüfen (Baden, Beachlounge, Surfen?,...) Gegenstand eines Ortsentwicklungskonzeptes?!

Entwicklungsansätze III

Ideen	Stichpunkte/ Weiterführung
<p>Sport- und Dorfgemeinschaftszentrum (KiTa, Haus der Vereine, Sporthalle, Sportflächen) - für Zentralität in der Gemeinschaft sorgen</p>	<p>Angebote zwischen Kindergarten, Sporthalle, Sportaußenanlagen „neu sortieren“.</p> <ul style="list-style-type: none"> - Erweiterung KiTa-Platzangebot - Gemeindebücherei in Sporthalle - Basketballkorb - Fitnessstudio erweitern / Kombination mit Multifunktionsplatz evtl. Umlegung des Multifunktionsplatzes ... <p>Gegenstand eines Ortsentwicklungskonzeptes?!</p>
<p>Gemeinschafts-Wohnanlage</p>	<p>eigenständige 2-3 Zimmerwohnungen, barrierearm, gemeinsam: Gästezimmer, Werkraum, Garten; Wohnungen zur Miete und zum Kauf:</p> <ul style="list-style-type: none"> - Bedarfsermittlung über eine Fragebogenaktion denkbar - Begleitende Projektgruppe wünschenswert, um Gemeinschaftsgedanken zusammen zu entwickeln - Standortfindung, Gebäudeentwurf - „Sozialstationsangebote/ Sitzung Dorfkümmerein <p>Gegenstand eines Ortsentwicklungskonzeptes?!</p>
<p>Dorfkümmerein/ Gemeindegewester</p>	<p>Zielgruppe: ältere Alleinlebende in Angebote integrieren; Organisation von Veranstaltungen; Fahrten zu Arztterminen, gemeinsamer Einkauf Eventuell interkommunal abstimmen Förderung für 3 Jahre Aufbauphase über AktivRegion möglich</p>
<p>Geldautomat-Funktion erhalten (aktuell nicht gefährdet, aber Strukturveränderungen bei Bank ...)</p>	<ul style="list-style-type: none"> - Kontakt mit VR-Bank halten - Eventuell Ersatzangebot in Dorfladen integrieren

Entwicklungsansätze IV

Ideen	Stichpunkte/ Weiterführung
Angebote für Kinder	<ul style="list-style-type: none"> - Verlängerte Betreuungszeiten über eine Tagesmutter in der Kindertagesstätte gewährleisten - Ferienangebot für Grundschulkindern interkommunal ausbauen - Spielplätze überarbeiten
Angebote für Jugendliche	<ul style="list-style-type: none"> - Aktionstage wie bspw. Elbebadetag - Attraktive Angebote im Freibad
Übungsleiter für Vereine finden	<ul style="list-style-type: none"> - (interkommunal) bewerben, ausbilden, finanzieren - Interkommunaler hauptamtlicher Übungsleiter für abgestimmte Schwerpunktsportarten mehrerer Sportvereine
Digitale Nachbarschaft-Plattform	<p>Gutes Webangebot erweitern und</p> <ul style="list-style-type: none"> - Angebote der Nachbarschaftshilfe - Mitmachangeboten/ Mitwirkung an Gemeinschaftsaktionen
Gemeinschaftsaktionen zur Intensivierung des Dorflebens	<ul style="list-style-type: none"> - Blumenpflanzaktion - Dorfpaten für Neubürger - Ausweitung des Adventsvergnügens

Anlage 1: Ergebnisplakate - Plakate der Arbeitsgruppen

3 Themenecken, 3 x 20 Minuten (kurze Beiträge)

- Jeder kann jede Gruppe besuchen !
- Sie können auch in einer Gruppe verweilen! Wir arbeiten in jeder Runde an den Themen weiter.

Gruppe I: Wirtschaft/ Flächenentwicklung / Infrastruktur (**Mathias Günther**)

Gruppe II: Versorgung (**Olaf Prüß**)

Gruppe III: Gemeinschaft/ Dorfleben (**Anke Rohwedder**)

Schritt 1: Welche Veränderungen sehen wir?
Wo sehen wir Chancen und Risiken?

Schritt 2: Was können Ziele und Projektideen sein?

Schritt 3: Konkretisierung von Projektideen durch Stichpunkte

Wirtschaft/ Flächenentwicklung / Infrastruktur

Angebote / Bestand

Lage an der Elbe, Neubaugebiet mit 28 Grundstücken, Förderung Familien (Kaufpreinsnachlaß 1.000 €/Kind; KiTa-Gutschein: 1.000 €), Gewerbeflächen, Kernkraftwerk, Wohnmobilstellplatz, Freibad, Elbstrand

Absehbare Entwicklungen/ Fragen	Chancen / Stärken	Risiken / Schwächen
<p>Kernkraftwerk stellt Produktion 2021 ein</p> <p>Viele nachzunutzende landwirtschaftliche Gebäude</p> <p>Viele Gebäude noch verriegelt!</p> <p>Hochmangel mit zu!</p> <p>Gewerbegebiet - Nachfrage?</p>	<p>Tolle Strandlage/ Elblage: Wasserkante entwickeln</p> <p>Sicherung! Sand vorspülen!</p> <p>Klein Firmen in Gewerbegebiet?</p> <p>Gastronomie zum Riechbau?</p> <p>Voller Raum schaffen! Montagswochs!</p> <p>Touristische Entwicklung!</p> <p>Campingplatz!</p>	<p>Strandentwicklung schwer möglich (FFH-Gebiet) ^{Aus-}</p> <p>Deckungsbeitrag wächst zu! ^{Stellveränderung!}</p> <p>Gewerbesteuereinbruch nach Kraftwerksschließung</p> <p>Hochwasserschutz!</p> <p>Grundversorgung Lebensmittel</p> <p>Gefahr: B431 Ausbau</p>

Zielsetzungen / Maßnahmen/ Projekte

- Neues Leben auf alten Höfen
 - Straßensanierung Brokdorf - St. Margarethen
 - ① Junge Familien in alte Hän (er)! → Prämie!
 - ② Alte Menschen in neue Wohnungen! Betreuung!
 - (Kostenlos für!)
 - Kooperation mit alter Gemeinde!
 - ③ Ärztezentrum in der WM
 - ④ Arbeitsplätze in Brokdorf? Arbeitsplätze in der Region!
 - ⑤ Gewerbegebiet - Markting! → LKW Stellplätze!
- Infotafeln zu vorr. Beihil!

Eis-sport halle in Sommer?!

Stichpunkte zu Projekten Wirtschaft/ Flächenentwicklung/ Infrastruktur

Projekt/ Maßnahmen	Stichpunkte: Was? <u>Wer?</u> Wie?
① Junge Familien in alte Gebäude	
② Detached Wohnen! Multigenerationen / Monteur / kein Getto!	
③ Alter in Brokdorf + WM	Gewerkschaft
④ Gewerbegebiet neben neuem Technik LKW Stellplätze! Freizeit/ Schule!	Indoor-Spielplatz
⑤ Gästehaus!	Arbeitsgruppen zu den Themen Weitverkehr
⑥ Hafen	

Versorgungsangebote

Angebote / Bestand

Kindergarten, Dorfladen/REWEMarkt, Sporthalle/ Sportcasino, Elbblick Brokdorf, Kaffeestuuv, Kirchengemeinde (zusammen mit St. Margarethen), Feuerwehr, Freizeitbad, Mehrgenerationenplatz, Elbe Ice Stadion, genossenschaftliche Wohnanlage (Wankendorfer), Haus der Vereine, Gute Nacht-Taxi, Guten Tag-Taxi
Gemeindebücherei

Entwicklungen/ Fragen	Chancen / Stärken	Risiken / Schwächen
Steigende Nachfrage Kinderbetreuungsangebote Konzentration der Kirchenstandorte	Mittelfristig gesicherte Kindertagesstätte Aktuell gute Grundversorgungslage (Abwärme Kraftwerk auch nach Abschaltung nutzen) Einzelnutzung Antwort: → keine Kapazität	dauerhaftes Bankkrisenrisiko • Bank schließt in 2 Jahren • kein Arzt • nur Medikamenten • Angebote finanziell halten können, wenn Kraftwerk schließt?

Zielsetzungen / Maßnahmen/ Projekte

- Sanierung Freibad
- Ausweitung KITA-Angebot
- *Gemeindegewerke* → Kümmerin für ältere Menschen ⇒ Dorfgemeinschaft + PG
- *Generationswohnanlage* → Organisation Nachbarschaftshilfe
- *"Fahrdienst für ältere Menschen"*
- *"Energiepool" organisiert* ⇒ Beispiel Hütup
- *"E-Tankstelle"*
- *Strand aufbauen* ⇒ PG Flächenentwicklung
- *Ärztliche Grundversorgung vor Ort*
- *Funknetz + WLAN-Netz* 5 sind geplant
- *Kita-Erweiterung + Bücherei in MZH verlagern*
- *Tagesmutter, um Betreuungszeiten auszuweiten.*
- *Ferienbetreuungsangebot für Grundschulen*

Stichpunkte zu Projekten Versorgung

Projekt/ Maßnahmen	Stichpunkte: Was? <u>Wer?</u> Wie?
"Generationen- wohnlage	<ul style="list-style-type: none"> ◦ Sozialstation ◦ in der Anlage durch in der Kommune mit Wewelsfleth + St. Marsanthe Barrierearm 2-Raum- -3 Wohnungen eigene Wohnung Miete/Kauf Treff- raum Garten Werkstatt- raum
MZH/Sporthalle zum dort sozialen Zentrum weiterentwickeln	

Gemeinschaft/ Dorfleben

Angebote / Bestand

Evangelische Kirchengemeinde, Pfadfinder, SV Brokdorf, Feuerwehr, BoBeln, DRK, Gesangverein, HSV Fan Club, Haus der Vereine, MFG, Pfadfinder, Sozialverband, Sporthalle, Haus der Vereine, Kirche, Anglerverein, Theatergruppe, Cola-Carolus-Club, Kinderfest, Aktiv im Alter, Mehrgenerationenplatz ^{Tanzgruppe}

Absehbare Entwicklungen

Zeit der Menschen für Ehrenamt sinkt
 Zeit für Nachbarschaftshilfe sinkt
 Mehrgenerationenfamilie gibt es nur noch selten.
 Zunehmend 1-Personenhaushalte

Chancen / Stärken

gutes Angebot
 ↳ Sicherung!
 Terminabstimmung

Risiken / Schwächen

Überforderung der Schlüsselakteure
 • Ehrenämter können nicht mehr besetzt werden
 • Vereine finden keinen Nachwuchs, und lösen sich auf

Zielsetzungen / Maßnahmen/ Projekte

- **Gemeindegärtner (für Vereine)** • Spielplätze überprüfen
- **Gemeindegärtner (für Senioren)** • Fitnessstudio erweitern
- digitale Nachbarschaft-Plattform
- Wachstum bei den Vereinen
- zusätzliche finanzielle Unterstützung der Vereine

- Anbindung (Verkehr) an Metropolregion Hamburg
- Arbeitsplätze in und nahe Brokdorf

Aktionen im Schwimmbad

Dorfpater

Verlegung des Advent-
 vergnügens
 Basketballkurs

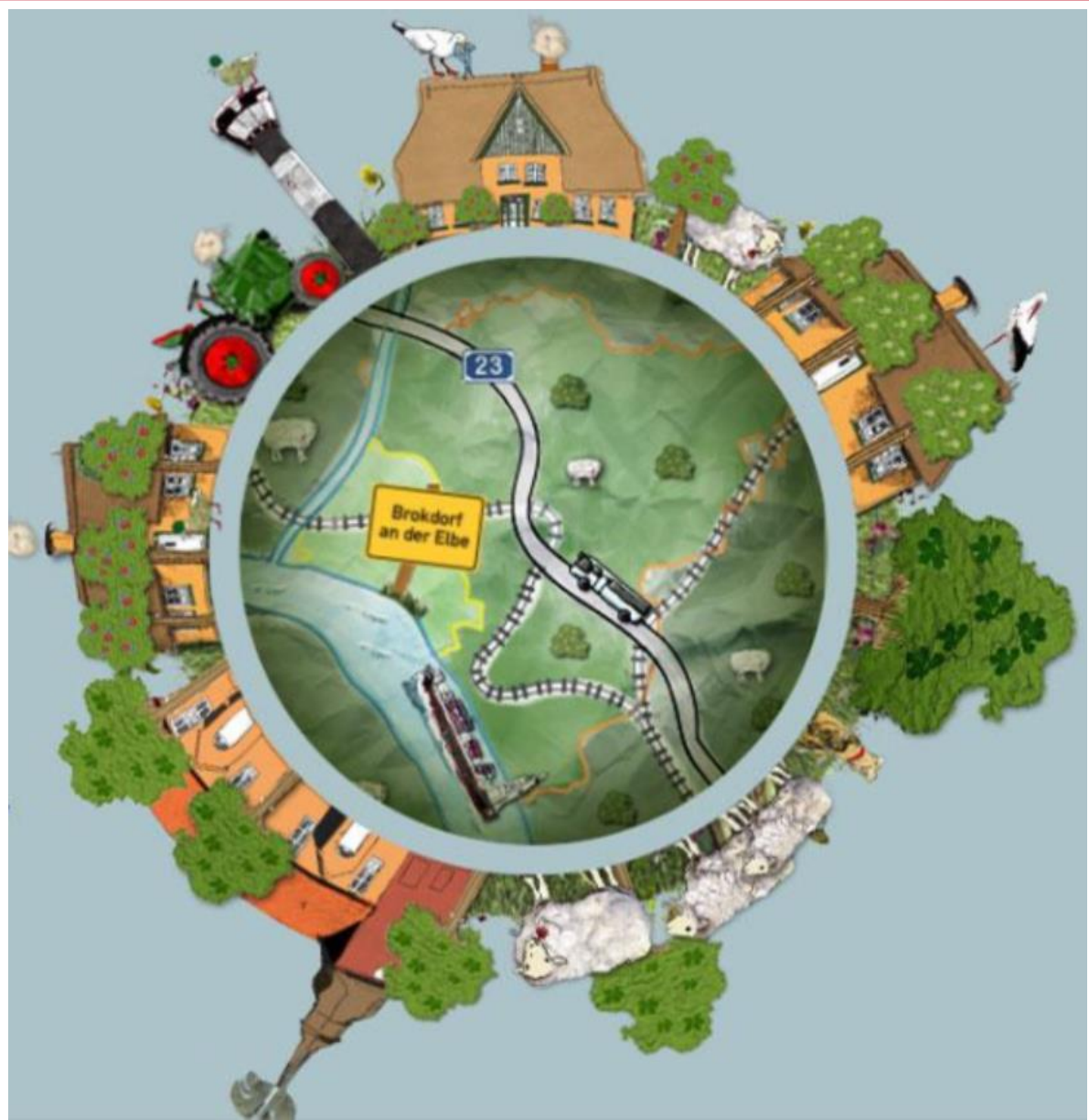
- Gemeinschaftsaktionen, bspw. Blumen pflanzen
- Treffpunkt für Jugendliche
- Anreize schaffen für Übungsleiter, bspw. finanzielle Entschädigung, Anerkennungskultur

- Mehrgenerationenplatz eingrünen + Spielsachen für Kl. Kinder bspw. Rutschbahn, Schaukel

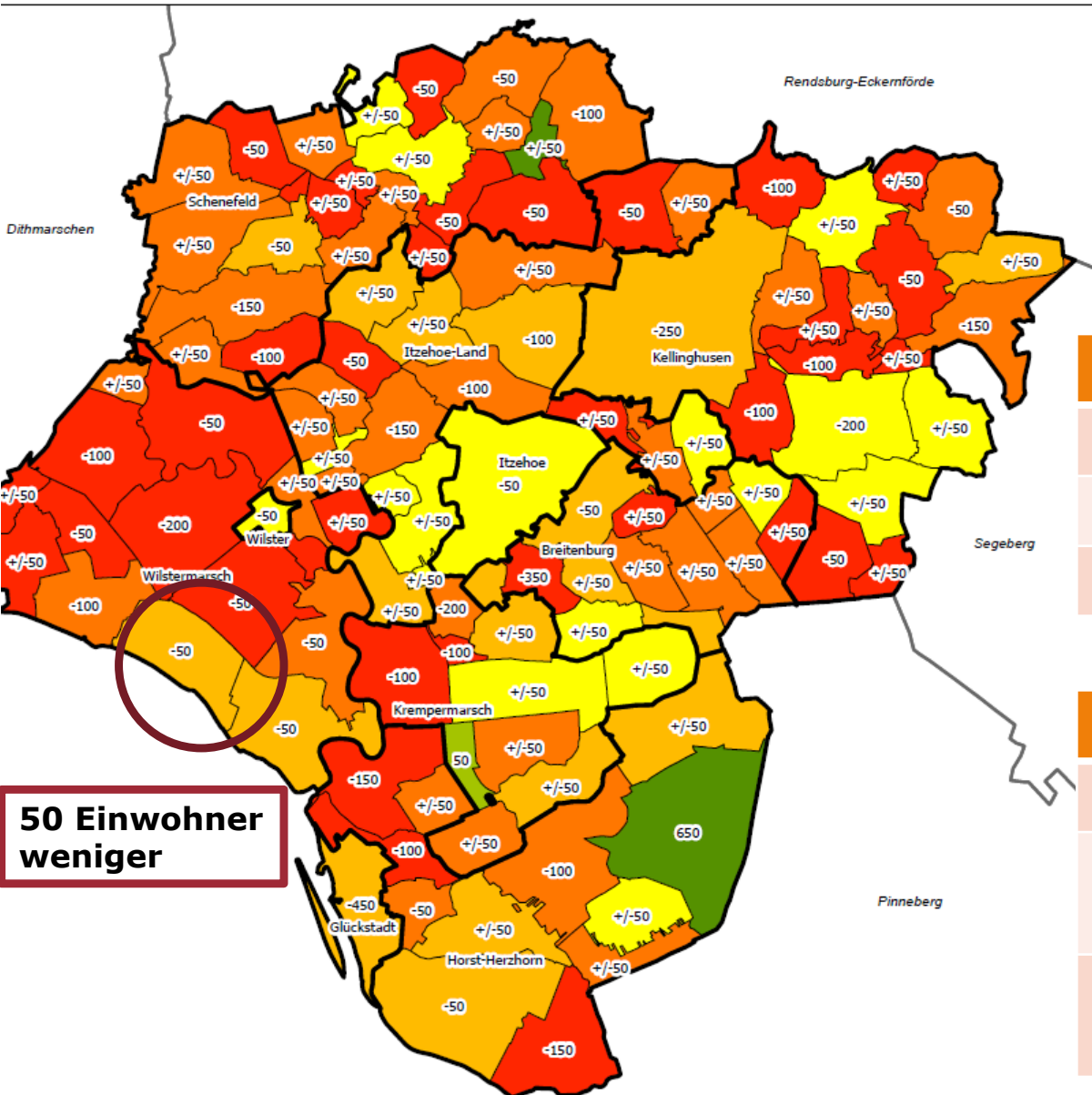
Stichpunkte zu Projekten **Gemeinschaft**

Projekt/ Maßnahmen	Stichpunkte: Was? <u>Wer?</u> Wie?
digitale Plattform	<ul style="list-style-type: none"> - Nachbarschaftskontakt ; evtl. auch telefonisch - AG gründen - Schülern der älteren Bevölkerung - Foren auf homepage mit Themen strukturieren - geschlossener Bereich - Axel Foigt → Öffentlichkeitsarbeit
Gemeinschaftsaktion	<ul style="list-style-type: none"> - über Gemeinde organisiert
<u>Sportvereine</u> → Sportangebot den alten Bedürfnissen anpassen	<ul style="list-style-type: none"> → Vorstand Sportverein → FS
Aktionstag für Jugendliche	<ul style="list-style-type: none"> → bspw. Elbebadetag Gemeinde / Vereine Adventsvergnügen

Anlage 2: Einführungsvortrag RegionNord



Demographische Entwicklung bis 2030



Einwohnerentwicklung:

2005: 1.054 Einwohner
 2010: 999 Einwohner
 2017: 981 Einwohner
Prognose 2030:
 870-930 Einwohner

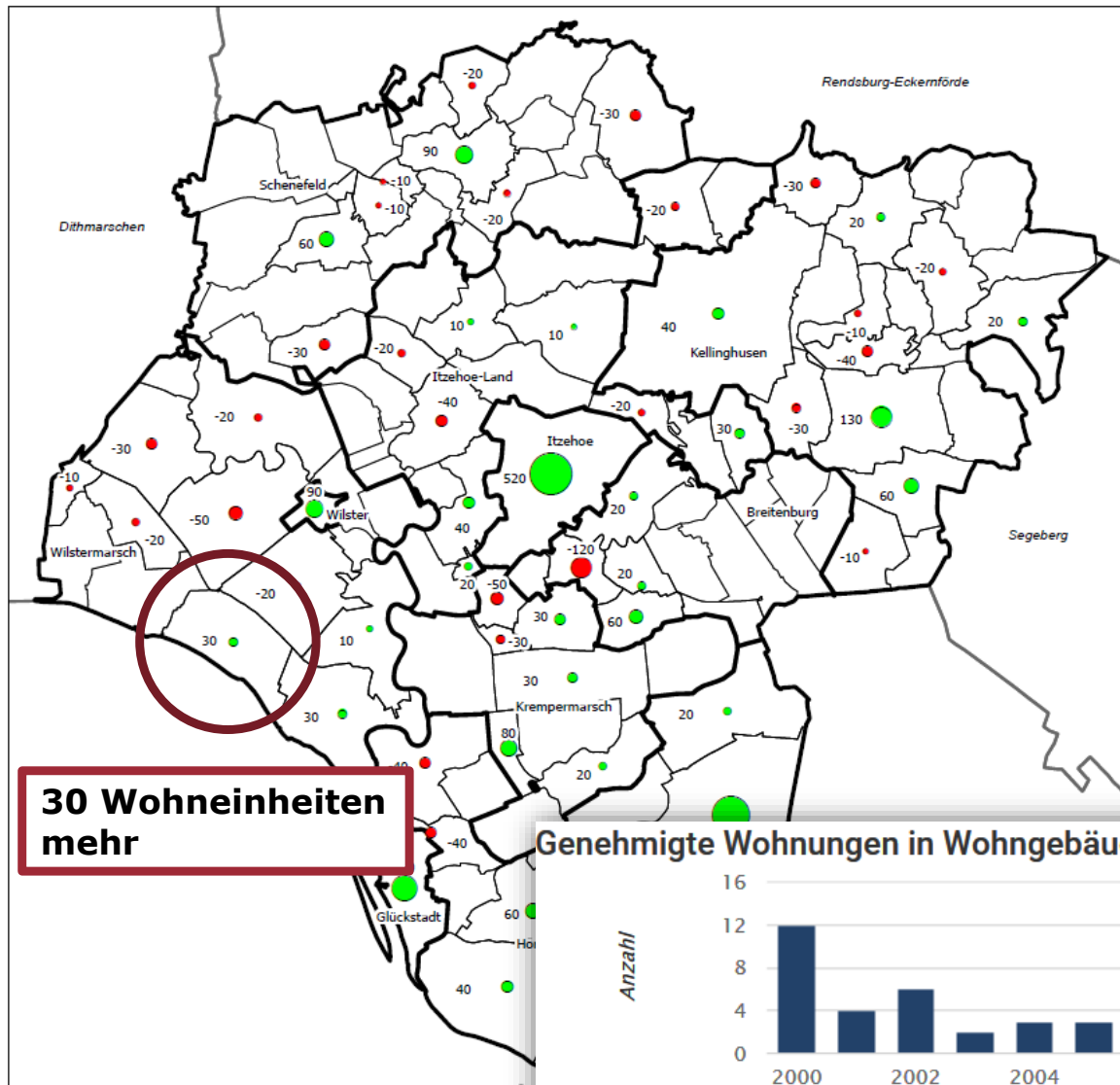
zum Vergleich Hamburg

1965	1.854.000 Ew.
1987	1.594.000 Ew.
2017	1.830.000 Ew.

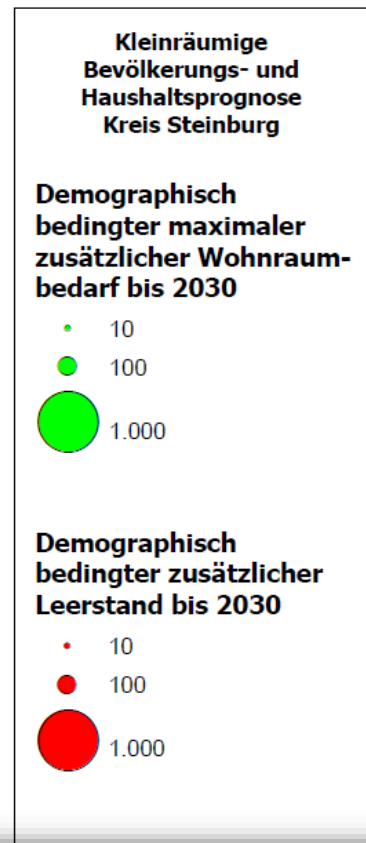
Veränderung Altersstruktur

Alter	heute	2030
unter 18 Jahren	179	135 (-44)
über 65 Jahre	203	250 (+ 47)

Wohnen/Bau



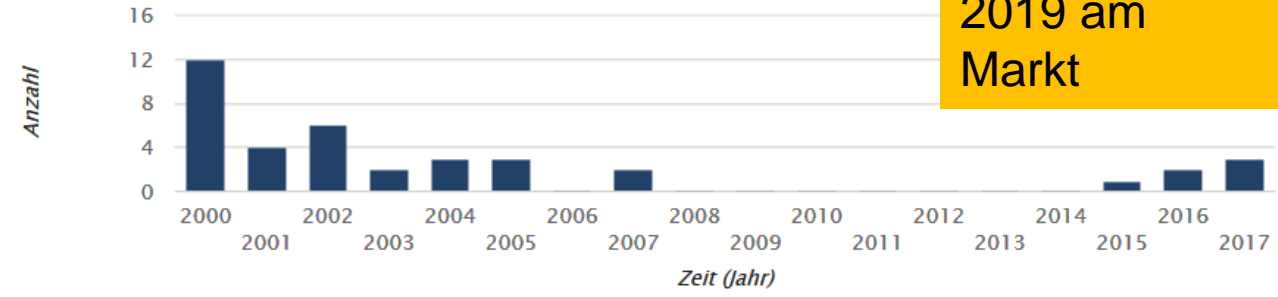
30 Wohneinheiten mehr



Einpersonenhaushalte über 70-jährige: + 25%

Neubaubereich mit 28 Grundstücken 2019 am Markt

Genehmigte Wohnungen in Wohngebäuden (Neubau) in Brokdorf



Langgezogenes Dorf



Elbe Ice Stadion
 Wiesengrund 1 · 25576 Brokdorf
 Telefon: 04829 / 90 12 82
 Öffnungszeiten: Mitte Oktober bis Mitte März
 Das EIS bietet viele Möglichkeiten:
 Schlittschuhlaufen, Eisstockschießen,
 Eishockey, EisDisco und einiges mehr.
www.elbe-ice-stadion.de



Mehrgenerationenplatz
 (neben der Kirche)
 Dorfstraße · 25576 Brokdorf



Seit Herbst 2014 der neue Treffpunkt für alle Generationen in der Gemeinde. Mit Bouleplatz, Slackline, Kletternetz und vielem mehr.

Dorfladen / REWE Markt
 Ingo Engelbrecht
 Dorfstraße 28d · 25576 Brokdorf
 Telefon: 04829 / 860
 Öffnungszeiten:
 Mo.-Fr. 06:00-12:30 Uhr u. 14:30-18:00 Uhr
 Sa. 06:00-12:00 Uhr
www.party-service-engelbrecht.de



Sporthalle Brokdorf und Sportcasino Brokdorf
 Dorfstraße 39 · 25576 Brokdorf
 Telefon Sporthalle: 04829 / 233



Öffnungszeiten Sportcasino:
 Mittwoch bis Freitag ab 19:00 Uhr

Eiblick Brokdorf
 Restaurant Cafe Hotel Sell
 Dorfstraße 65 · 25576 Brokdorf
 Telefon: 04829 / 90 00
 Öffnungszeiten:
 Mi. bis So. 11:00-22:00 Uhr
www.eiblick-brokdorf-hotel-sell.de



Elbstrand Brokdorf
 Direkt an der Elbe befindet sich ein Naturstrand in Höhe des Freibades. Zusätzlich gibt es in und um Brokdorf eine Vielzahl an Rad- und Wanderwegen und Ausflugszielen. Ob am Tag oder in der Abenddämmerung, ein Besuch lohnt sich.
www.elberadweg.de



Geldautomat: Paul-Trede-Str. 2
 Filiale u. Geldautomat: Dorfstr. 28



Kernkraftwerk Brokdorf
 Osterende · 25576 Brokdorf
 seit Oktober 1986 in Betrieb



Freizeitbad Brokdorf
 Osterende 3a · 25576 Brokdorf
 Telefon: 04829 / 12 11
 Schwimmer-, Springer-, Nichtschwimmer- und Planschbecken, Sprungturm mit: 1, 3 und 5 Meter Ebenen, 100 Meter Wasserrutsche und Wärmehalle



Kaffeeestuu in de Hörn
 (direkt am Schwimmbad)
 In de Hörn 1 · 25576 Brokdorf
 Telefon: 04829 / 90 26 296
 Öffnungszeiten: saisonabhängig



St. Nikolauskirche
 Kirchducht 10 · 25576 Brokdorf
 Die Brokdorfer Kirche ist das erste Mal 1342 erwähnt worden.
 Öffnungszeiten: täglich geöffnet
www.brokdorf-elbe.de/gemeinde/kirche



Wohnmobilstellplatz Brokdorf
 Dorfstraße 53-54 · 25576 Brokdorf
 Öffnungszeiten: ganzjährig
 Untergrund: Pflaster
 Lage: direkt am Elbdeich und in unmittelbarer Nähe zum Restaurant Sell
www.brokdorf-elbe.de/tourismus/wohnmobile



Freiwillige Feuerwehr Brokdorf
 Dorfstr. 53 · 25576 Brokdorf

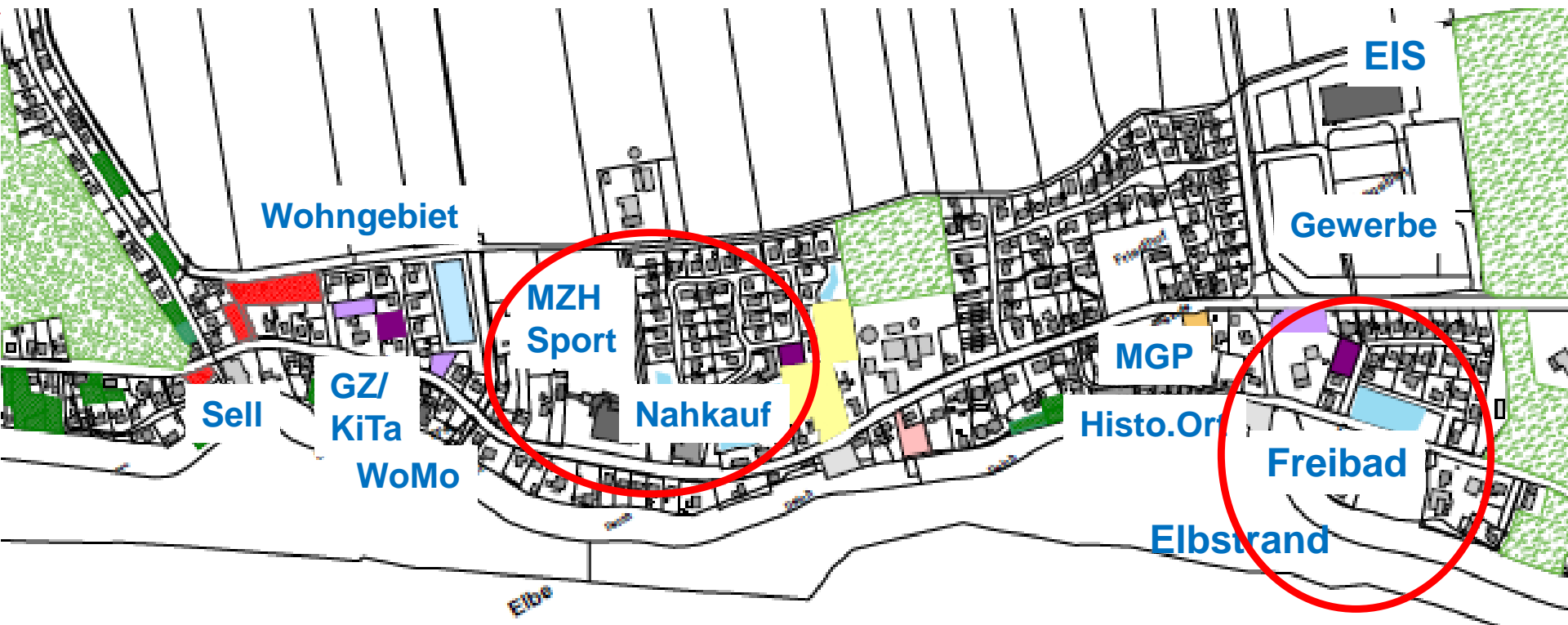
www.brokdorf-elbe.de/gemeinde/feuerwehr

Polizei: 110
 Feuerwehr: 112



Kindergarten Brokdorf
 Dorfstr. 53 · 25576 Brokdorf
 Tel.: 04829 / 579
www.brokdorf-elbe.de/gemeinde/kindergarten

Versorgung und Ortskern



- Durch die Entwicklung entlang der Deichlinie hat sich Brokdorf als „langgezogenes“ **Dorf ohne zentralen Dorfkern** entwickelt.
 - Die vorhandenen **Grundversorgungsangebote** sind attraktiv.
 - Wichtig sind **Kristallisationspunkte für die Dorfgemeinschaft**. Besondere Bedeutung kommt dabei folgenden Bereichen zu
 - **Mehrzweckhalle** mit Gastronomie, Sportplätze und Lebensmittelnahversorgung
 - **Freibad/ Cafe/ Strand** als sommerlicher Treffpunkt.
- Diese Standorte sollten gestärkt und weiterentwickelt werden.

Positionierung: Brokdorf an der Elbe



Lage an der Elbe mit Elbstrand

Die Lage Brokdorfs direkt an der **Elbe** mit eigenen **Elbstränden** ist zum Wohnen und touristisch hochattraktiv.

Die Gemeinschafts- und Versorgungsangebote sind gut!

Das **Kernkraftwerk** wird auch nach seiner Abschaltung Brokdorf noch langfristig prägen.

Der Zuzug von Menschen von außerhalb der Region wird nachhaltig schwierig bleiben. (Auswirkungen Kernkraftwerk; Entfernung nach Hamburg).

Der maritime Charakter des Ortes, der Elbdeich- und Strandbereich sind hohe Qualitätsfaktoren.



Kernkraftwerk an der Elbe

Gemeindevertretung: Anstehende Projekte/ Fragestellungen

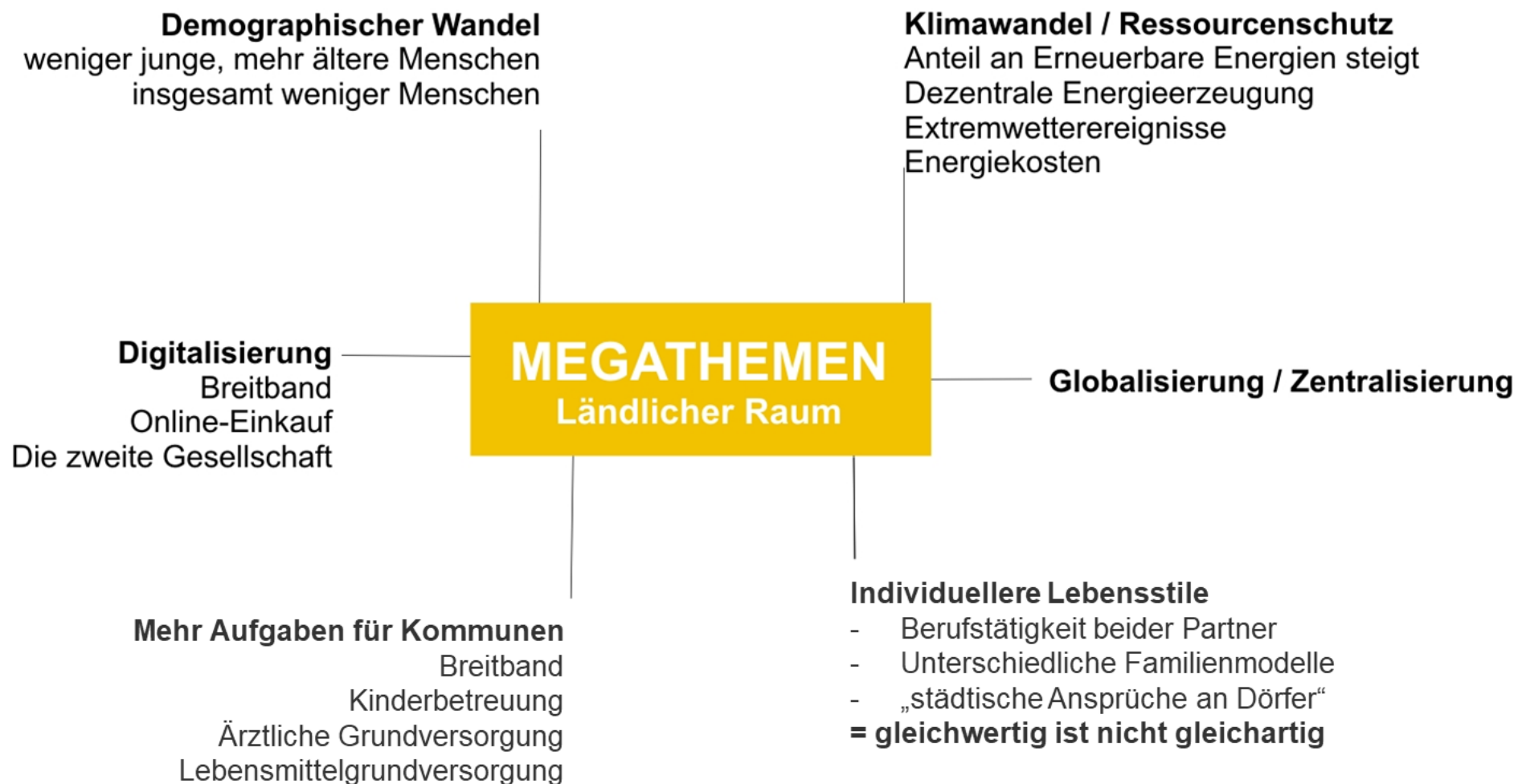
Anstehende Projekte

- Baugebiet mit 28 Wohneinheiten 2019 am Markt
- Straßensanierung Brokdorf - St. Margarethen ab Herbst 2019
- Freibadsanierung und -modernisierung
- Kernkraftwerk - Produktionseinstellung 31.12.2021, Rückbau bis 2039
- Kreisweites Projekt: Neues Leben auf alten Höfen
Beratung zur Umnutzung landwirtschaftlicher Bausubstanz
(AG Flächenentwicklung/ Infrastruktur)

Fragestellungen

- Was können wir für Familien und für ältere Menschen noch besser machen?
- Wie gut sind unsere Vereine aufgestellt?
Welche Angebote wünschen sich unserer Bürgerinnen und Bürger?
- Welche Funktionen können wir am Sport- und Hallenbereich anders organisieren?
- Wie können wir unsere Strandlage noch besser nutzen?

Die großen Megathemen !



Landleben ist mal mehr und mal weniger „in“!